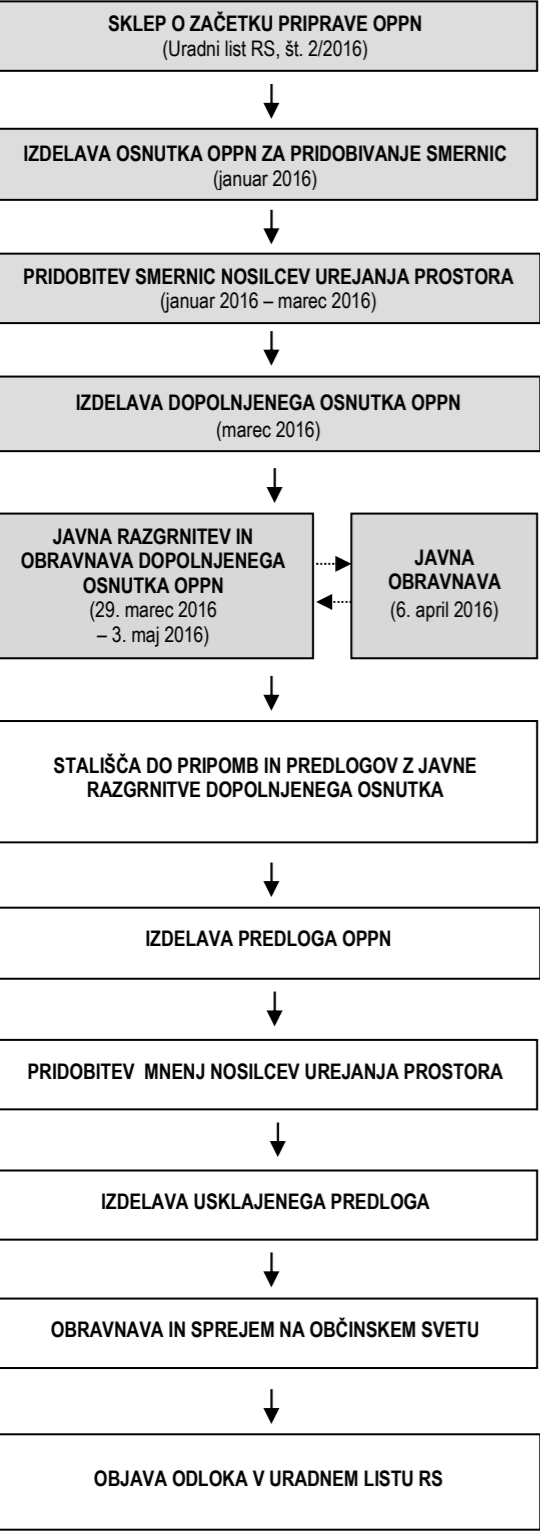


A. POSTOPEK PRIPRAVE SPREMEMB IN DOPOLNITEV OBČINSKEGA PODROBNEGA PROSTORSKEGA NAČRTA ZA INDUSTRIJSKO CONO TREBNJE



B. OPIS OBMOČJA UREDITVE

Industrijska cona Trebnje se nahaja v vzhodnem delu mesta Trebnje. Glede na register prostorskih enot vzhodni del cone sega v naselje Dolenja Nemška vas.

Dostop do cone je omogočen z nekategorizirane lokalne ceste, ki povezuje naselje Dolenja Nemška vas in mesto Trebnje (gre za nekdanjo regionalno cesto III. reda z oznako R3-1198)

Območje sprememb in dopolnitev Odloka o občinskem podrobnem prostorskem načrtu za industrijsko cono Trebnje zajema območje, ki je v osnovnem Odloku o podrobnem prostorskem načrtu za industrijsko cono Trebnje (Uradni list Republike Slovenije št. 14/2013) označeno z oznako P2.

Območje je okvirne velikosti 2,6 ha in zajema parcelne številke 812/6, 818/3, 820/17, 820/14, 820/9, 827/3, 833/5, 841/3, 836/14 in 836/8, vse k.o. 1420 – Češnjevček. Natančen potek meje je prikazan na grafičnih načrtih.

C. PREDMET IN NAMEN PROSTORSKE UREDITVE

Občinski podrobni prostorski načrt je bil v letu 2013 izdelan brez znane investicijske namere z namenom, da se v primeru interesa potencialnih investorjev za gradnjo, omogoči čim prejšnja pridobitev gradbenega dovoljenja. V coni do danes ni bilo zgrajenih objektov niti ni komunalno opremljena.

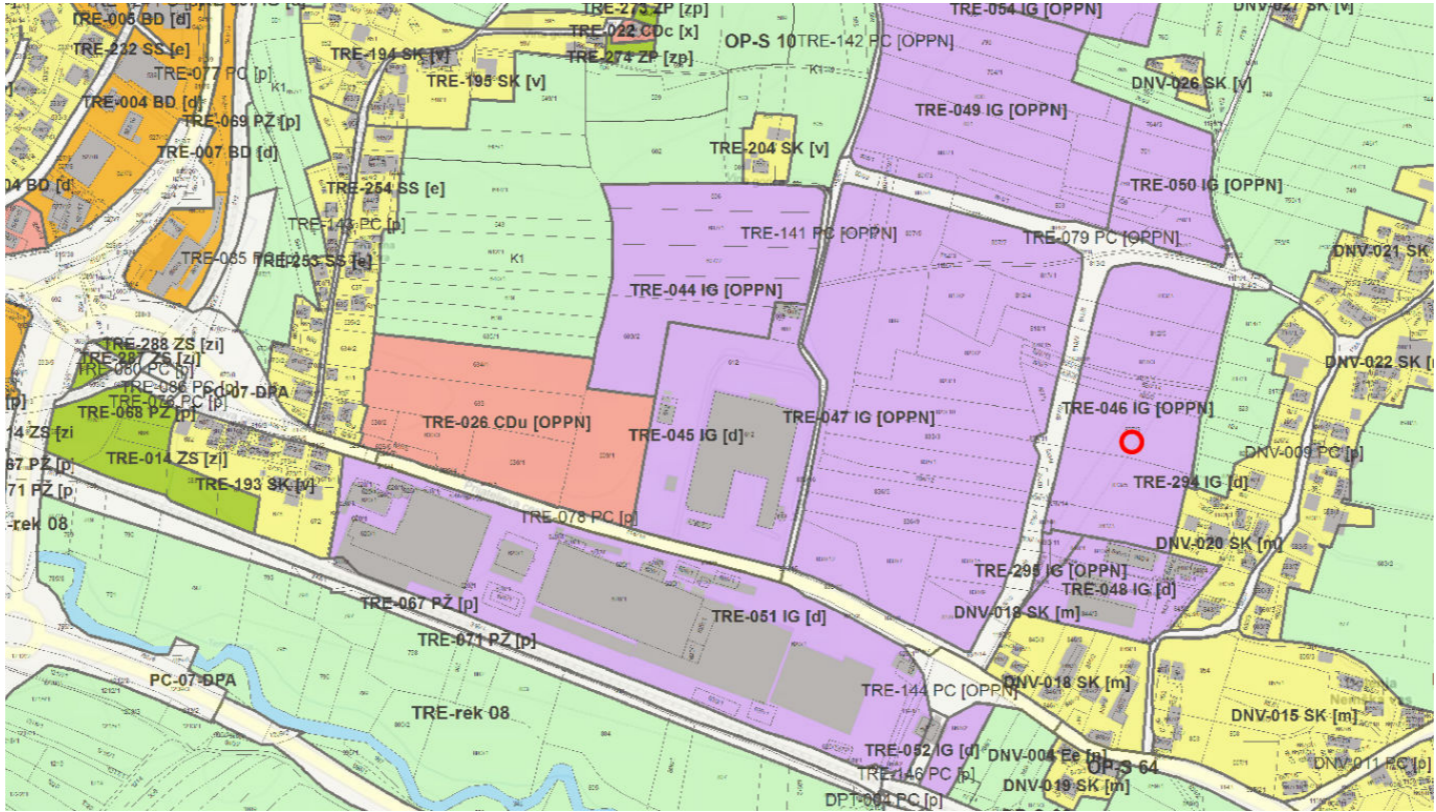
S temi Spremembami in dopolnitvami OPPN se spreminja predvsem koncept pozidave v ureditveni enoti P2, ki je v veljavnem OPPN namenjena gradnji manjših objektov. S spremembo bo v območje enote P2 omogočena tudi umestitev objekta večjih tlorisnih dimenzij, ki ostaja znotraj začetnih višinskih gabaritov, kar je bolj prilagojeno izraženi razvojni potrebi, ki se je v prostoru pojavila.

Prav tako se s spremembo OPPN predefinira faznost infrastrukturnega opremljanja območja, in sicer na način, da se v primeru gradnje v kateri koli ureditveni enoti izvede zgolj minimalen obseg infrastrukture, ki je potreben za funkcioniranje zgrajenih objektov. V prvi fazi se omogoči izvedba priključka primarne ceste industrijske cone na nekategorizirano občinsko cesto (nekdanja regionalna cesta R3) s pasom levi zavijalec, ki pa se v končni fazi, ob povečanju pretoka vozil skozi industrijsko cono rekonstruira v krožno križišče.

S spremembami in dopolnitvami se ukine obveznost priključitve industrijske cone na omrežje zemeljskega plina, katerega izgradnja pa je še vedno dopustna.

Vsi popravki prostorskega akta so razvidni iz Odloka o spremembah in dopolnitvah občinskega prostorskega načrta za industrijsko cono Trebnje in priloženega prečiščenega besedila.

- Pripravljaivec: Občina Trebnje,
Goliev trg 5,
8210 Trebnje
- Naročnik: Občina Trebnje,
Goliev trg 5,
8210 Trebnje
- Izdelaovalec: SAVAPROJEKT družba za razvoj,
projektiranje, konzalting, inženiring
d.d. Krško,
Cesta krških žrtev 59,
8270 Krško



SPREMEMBE IN DOPOLNITVE OBČINSKEGA PODROBNEGA PROSTORSKEGA NAČRTA ZA INDUSTRIJSKO CONO TREBNJE

- DOPOLNJEN OSNUTEK -

POVZETEK ZA JAVNOST

Datum: marec 2016



